

社団法人 国立大学協会 の発足に当たって



会長 佐々木 毅
(東京大学長)

平成16年4月1日、国立大学法人の発足と時を同じくして、その連合組織である社団法人国立大学協会が活動を開始いたしました。

新しい協会には、これまでの国立大学協会が果たしてきた役割・機能・実績が引き継がれるとともに、これまでの協会にはなかった新しい役割が加わりました。これを一言で言えば、自律的に運営される国立大学の行う教育、研究及び社会貢献に関する活動について、質の高い成果を挙げうる環境作りを積極的に支援する使命です。

この使命を十分に果たすため、新しい協会は、社団法人として設立許可を受け、組織・機構も機能集団として相応しい体制に改めました。また、各大学の自主性を前提として、地域や分野での活動を連絡・調整し、関係機関との連携・協力体制を整えるため、全国に支部組織をおくこととし、大学共同利用機関法人を特別会員として迎えました。

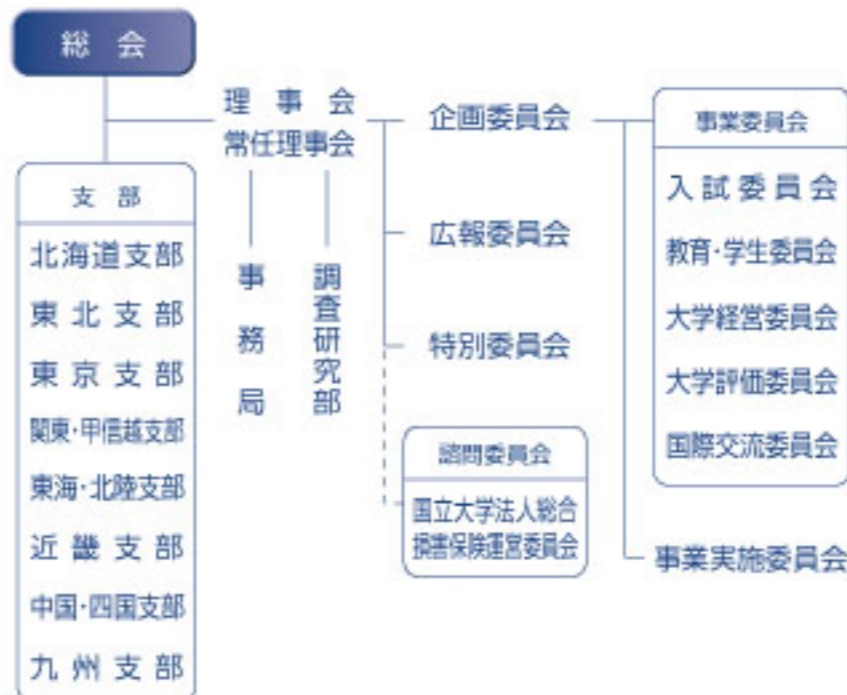
また、ソフト面では、役員を選任方法のルール化、各委員会の構成員を広く国立大学役員とする改革、学長経験者の専務理事を置くことによる協会運営の円滑化と機動性の確保、国立大学の優秀な職員の出向による事務局の充実などを図っております。

その実施する活動においては、我が国高等教育政策や学術政策等に関する調査研究と具体的な政策提言、国立大学が果たしている役割・実績の内外への紹介、国立大学共通の諸課題についての調査研究と対応などを積極的に展開することとしています。さらに、国際交流事業の実施、国立大学法人の経営に関する支援等を積極的に実施します。法人化という未知の世界を経験しつつある国立大学に対し、人事、労務、経営等に関する各種情報を収集し提供することは重要な業務と考えています。国立大学総合損害保険制度の実施を通しての各大学のリスクマネジメントの支援、トップマネジメントを含む職員の資質向上のための研修等の支援も重要です。会員である国立大学法人、大学共同利用機関法人におかれては、自らの協会として積極的に活用し、ご協力くださることをお願いします。

本協会はこうした活動を通して、国をはじめとする関係機関等に対し、国立大学に対する制度的、財政的なご支援をお願いするものです。さらに、公私立大学関係機関そして幅広い社会の各方面のご関係の皆様には、国立大学と本協会に対するご理解とご支援を切にお願いいたします。

新しい国立大学の諸活動などについて、様々なご意見や要望などをきっちりと受け止める努力を惜しまない覚悟であります。新しい協会の発足にあたり、改めて国立大学法人への支援と、本協会への温かいご指導をお願い申し上げ、ごあいさついたします。

組織図



役員名簿

- 理事(会長)・・・佐々木 毅【東京大学長】
- 理事(副会長)・・・石 弘光【一橋大学長】
- 理事(副会長)・・・梶山 千里【九州大学長】
- 理事(専務理事)・・・松尾 稔【名古屋大学名誉教授】
- 理事(常務理事)・・・諸橋 輝雄【国立大学協会事務局長】
- 理事・・・中村 睦男【北海道大学長】
- 理事・・・吉本 高志【東北大学長】
- 理事・・・三浦 亮【秋田大学長】
- 理事・・・池端 雲浦【東京外国語大学長】
- 理事・・・相澤 益男【東京工業大学長】
- 理事・・・岩崎 洋一【筑波大学長】
- 理事・・・磯野 可一【千葉大学長】
- 理事・・・林 勇二郎【金沢大学長】
- 理事・・・平野 真一【名古屋大学長】
- 理事・・・尾池 和夫【京都大学長】
- 理事・・・宮原 秀夫【大阪大学長】
- 理事・・・道上 正規【鳥取大学長】
- 理事・・・相良 祐輔【高知大学長】
- 理事・・・崎元 達郎【熊本大学長】
- 理事・・・永田 行博【鹿児島大学長】
- 監事・・・飯田 嘉宏【横浜国立大学長】
- 監事・・・出塚 清治【東陽監査法人代表社員】

事業内容

国立大学における質の高い教育、 学術研究及び社会貢献を推進するための事業

- 広報関係
 - ・国立大学に関する中・長期的広報戦略の策定と実行計画の作成
 - ・国立大学の果たしている役割、実績等の内外への継続的、積極的な紹介
- 入学者選抜関係
 - ・国立大学入学者選抜の在り方についての調査研究、指針等の作成・提供
 - ・大学入学者選抜制度に関する調査研究、提言
- 学部教育・学生支援関係
 - ・学部教育レベルの諸課題に関する調査研究、提言、対応
 - ・学生の修学環境の整備、進路問題への対応
- 大学評価関係
 - ・大学評価に関する調査研究
 - ・実施される評価についての検証、追跡調査、シンポ等の実施、意見表明
- 高等教育財政関係
 - ・高等教育に対する公財政支出に関する調査研究
 - ・国立大学法人関連予算の確保に関する対応

高等教育・学術研究に関する政策立案・提言などのための調査研究

- ・高等教育に関する短期・長期的課題の調査研究、政策提言
- ・高等教育政策等に関する学長セミナー等の開催

国際交流事業

- ・公私立大学との連携による諸外国の大学団体等との国際交流事業の実施
- ・戦略性をもった国際交流事業の在り方の調査研究、指針の作成、提供、実施

国立大学法人の経営支援事業

- ・人事・労務その他大学経営に関する諸情報の収集、提供
- ・国立大学の役職員の資質向上のための各種研修等の企画、実施
- ・国立大学法人総合損害保険の運営・実施によるリスクマネジメントの支援