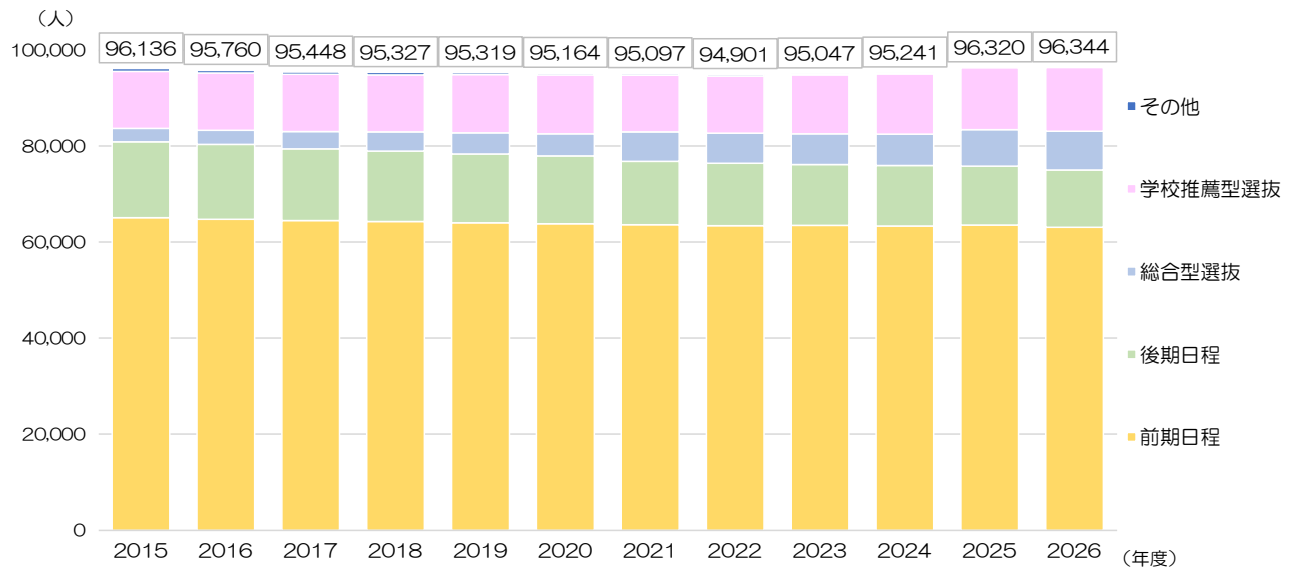


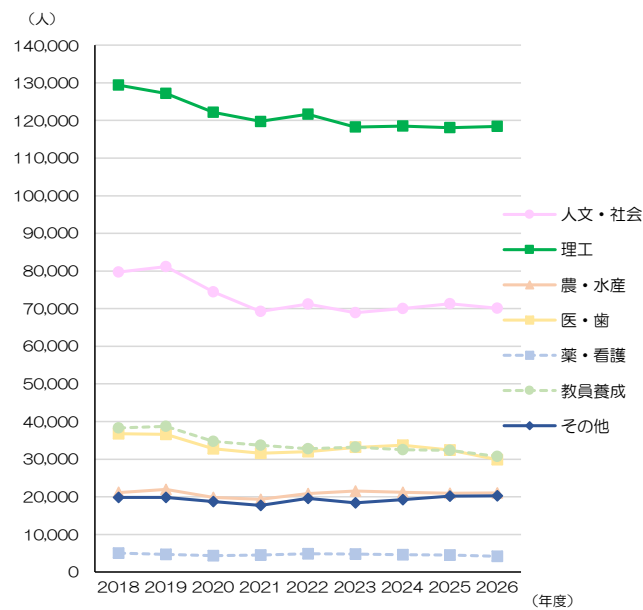
4. 入試

4-1. 国立大学 選抜方式別の募集人員

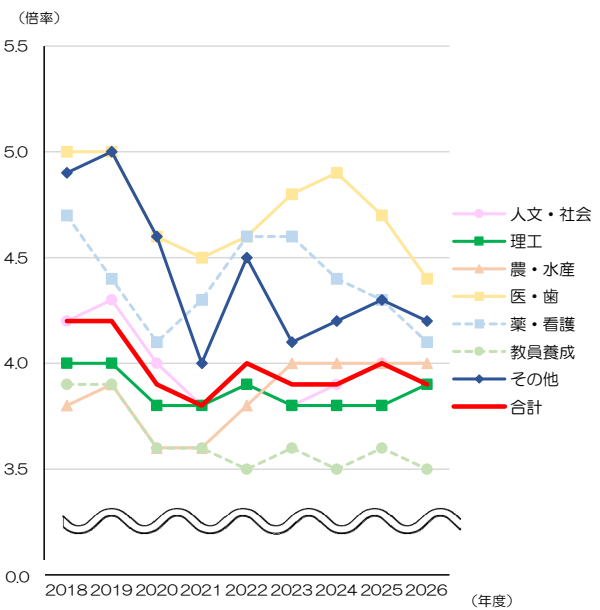


(出典) 文部科学省「国公立大学入学者選抜の概要」(各年度)(当該年度7月末時点)より国立大学協会事務局作成

4-2. 国立大学の志願者数



4-3. 国立大学の志願倍率



(単位:人)

	2020		2021		2022		2023		2024		2025		2026	
	募集人員	志願者数	募集人員	志願者数	募集人員	志願者数	募集人員	志願者数	募集人員	志願者数	募集人員	志願者数	募集人員	志願者数
人文・社会	18,741	74,484	18,282	69,291	18,151	71,174	18,065	68,889	18,044	69,987	17,925	71,293	17,845	70,118
理工	31,761	122,129	31,340	119,738	31,236	121,680	31,079	118,278	31,138	118,463	30,911	118,055	30,440	118,406
農・水産	5,562	19,872	5,448	19,357	5,445	20,890	5,403	21,554	5,325	21,211	5,241	20,924	5,222	21,053
医・歯	7,128	32,812	7,022	31,601	6,984	32,000	6,975	33,157	6,936	33,709	6,917	32,473	6,836	29,898
薬・看護	1,070	4,396	1,071	4,555	1,057	4,870	1,048	4,829	1,046	4,618	1,043	4,520	1,029	4,215
教員養成	9,662	34,738	9,377	33,698	9,338	32,777	9,292	33,218	9,257	32,507	9,042	32,317	8,875	30,707
その他	4,072	18,761	4,377	17,691	4,388	19,562	4,465	18,380	4,593	19,220	4,675	20,157	4,832	20,269
合計	77,996	307,192	76,917	295,931	76,599	302,953	76,327	298,305	76,339	299,715	75,754	299,739	75,079	294,666

(注) 募集人員・志願者数については、一般選抜に係るものである。

(出典) 文部科学省「国公立大学入学者選抜学部系統別志願状況」(各年度)より国立大学協会事務局作成