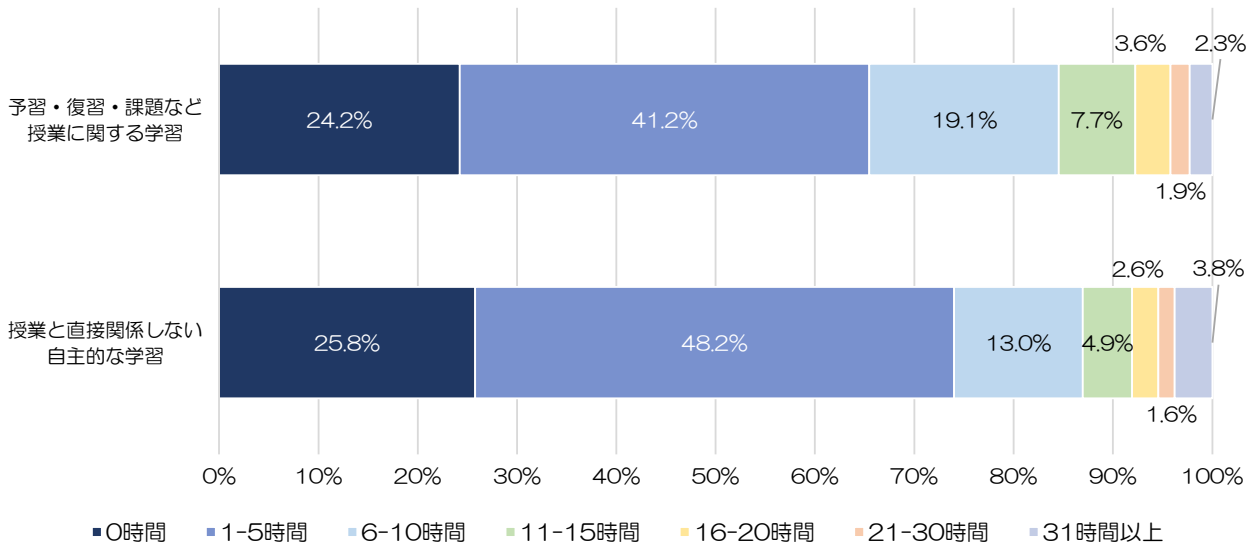


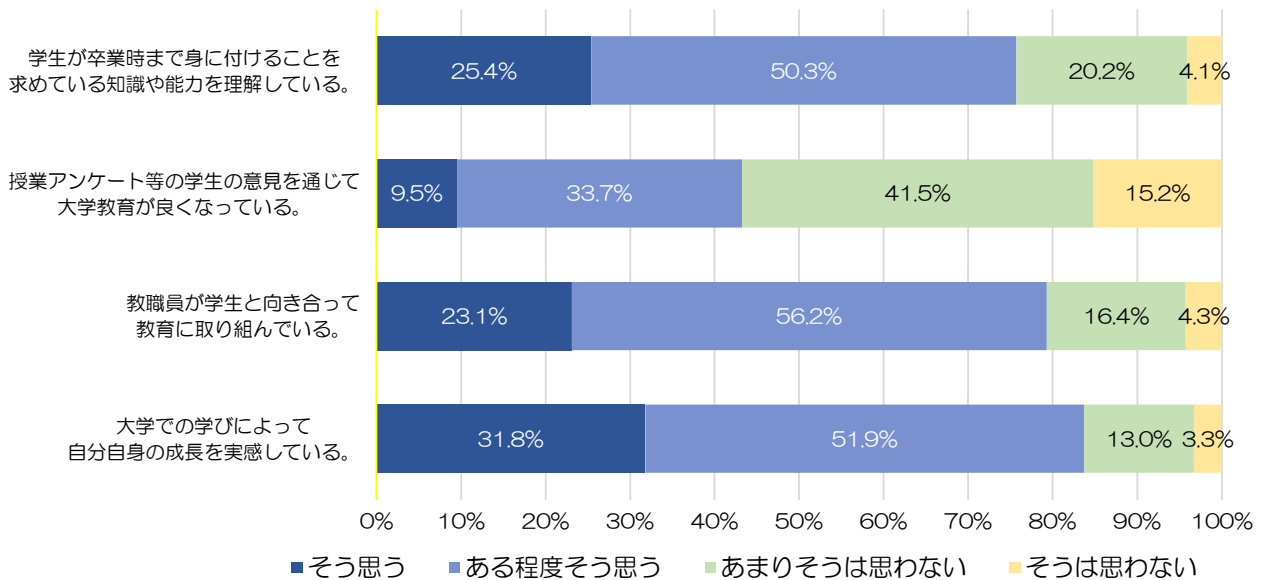
# 5. 教育(1)

## 5-1. 国立大学学生の生活時間（後期の授業期間中の平均的な1週間あたり）



(注1) 授業への出席は、実験・実習、オンライン授業を含む。  
 (注2) 予習・復習・課題など授業に関する学習は、卒業論文等を除く。  
 (注3) 授業と直接関係しない自主的な学習は、学問に関する読書やディスカッション、実技の練習、資格試験の勉強等である。  
 (出典) 文部科学省令和6年度「全国学生調査（第4回試行実施）」結果より国立大学協会事務局作成

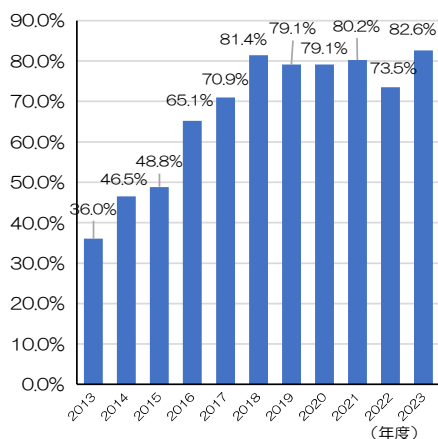
## 5-2. 国立大学学生の学習行動



(出典) 文部科学省令和6年度「全国学生調査（第4回試行実施）」結果より国立大学協会事務局作成

## 5. 教育(2)

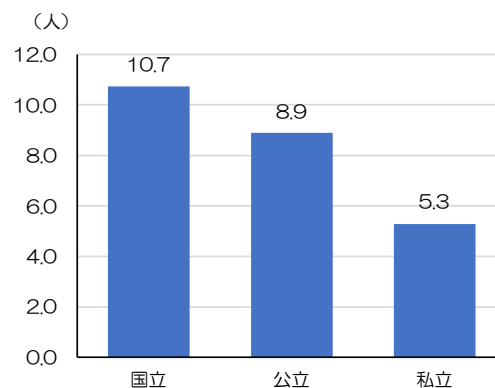
### 5-3. 専任教員の半数以上がFDに参加している大学の割合（国立）



（注）調査項目に回答のあった大学のうち、半数以上参加と回答した大学の割合。

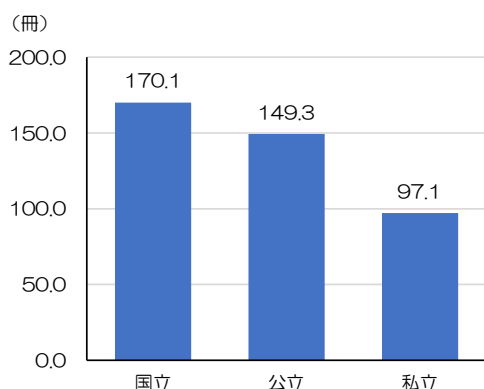
（出典）文部科学省「令和5年度の大学における教育内容等の改革状況について（概要）」（各年）より国立大学協会事務局作成（当該年度5月1日時点）

### 5-4. 学生100人当たりの教員数



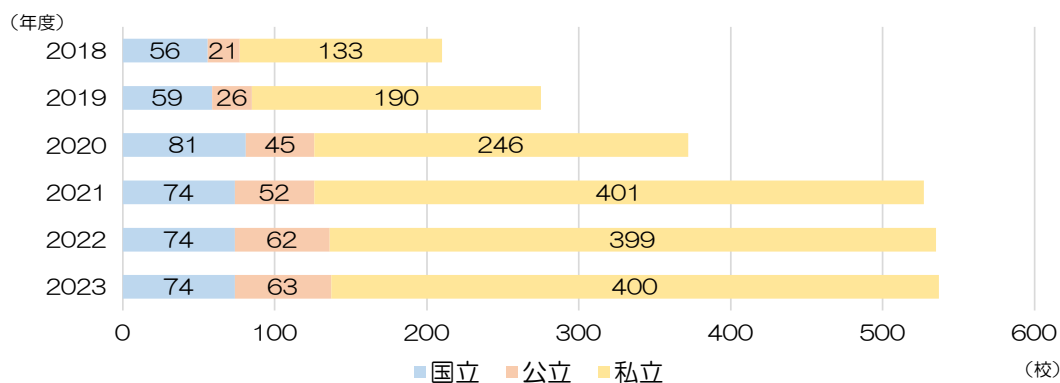
（出典）文部科学省「学校基本調査」（2025年）より国立大学協会事務局作成（当該年度5月1日時点）

### 5-5. 学生1人当たりの蔵書冊数



（出典）文部科学省「令和7年度学術情報基盤実態調査」（2026年3月公開）及び「学校基本調査」（2025年）より国立大学協会事務局作成（当該年度5月1日時点）

### 5-6. 多様なメディアを利用した遠隔授業を実施する大学



（注）大学設置基準第25条第2項に定める、多様なメディアを高度に利用して、当該授業を行う教室以外の場所で履修させる授業科目のことを指す。

（出典）文部科学省「令和5年度の大学における教育内容等の改革状況について（概要）」（各年）より国立大学協会事務局作成