

協会の構成員

●正会員(87国立大学)

北海道支部 (7大学)

北海道、北海道教育、室蘭工業、小樽商科、帯広畜産、旭川医科、北見工業

東北支部 (7大学)

弘前、岩手、東北、宮城教育、秋田、山形、福島

東京支部 (12大学)

東京、東京医科歯科、東京外国語、東京学芸、東京農工、東京芸術、東京工業、東京海洋、お茶の水女子、電気通信、一橋、政策研究大学院

関東・甲信越支部 (14大学)

茨城、筑波、筑波技術、宇都宮、群馬、埼玉、千葉、横浜国立、新潟、長岡技術科学、上越教育、山梨、信州、総合研究大学院

東海・北陸支部 (12大学)

富山、金沢、福井、岐阜、静岡、浜松医科、名古屋、愛知教育、名古屋工業、豊橋技術科学、三重、北陸先端科学技術大学院

近畿支部 (14大学)

滋賀、滋賀医科、京都、京都教育、京都工芸繊維、大阪、大阪外国語、大阪教育、兵庫教育、神戸、奈良教育、奈良女子、和歌山、奈良先端科学技術大学院

中国・四国支部 (10大学)

鳥取、島根、岡山、広島、山口、徳島、鳴門教育、香川、愛媛、高知

九州支部 (11大学)

福岡教育、九州、九州工業、佐賀、長崎、熊本、大分、宮崎、鹿児島、鹿屋体育、琉球

●特別会員(4機構)

人間文化研究機構、自然科学研究機構、高エネルギー加速器研究機構、情報・システム研究機構

知の列島



国立大学協会への道順



●交通のご案内

◎東京メトロ半蔵門線/都営地下鉄三田線/都営地下鉄新宿線  
Z07 I10 S06 神保町駅下車 (A8出口から徒歩3分)

◎東京メトロ東西線  
T08 竹橋駅下車 (1B出口から徒歩4分)

◎首都高速道路  
代官町 }  
神田橋 } インターチェンジをご利用下さい。  
一ツ橋 }

社団法人 国立大学協会  
JANU The Japan Association of National Universities

住 所 〒101-0003 東京都千代田区一ツ橋2丁目1番2号(学術総合センター4F)  
T E L 03-4212-3506 F A X 03-4212-3509  
U R L http://www.janu.jp E-Mail info@janu.jp

会長あいさつ

会長 相澤 益男 (東京工業大学長)



我が国の高等教育に関してはここ数年の間、国立大学の法人化等による運営システムの抜本的な改革や大学の質の保証、国際競争力の強化、産学官連携の推進などに係る様々な諸施策が次々と展開されてきました。昨年1月には、中央教育審議会が「我が国の高等教育の将来像」を、更に昨年9月には「新時代の大学院教育－国際的に魅力ある大学院教育の構築に向けて－」をとりまとめて公表されるなど、大学改革の動きは更に深化し、各大学には実効ある取り組みが求められております。

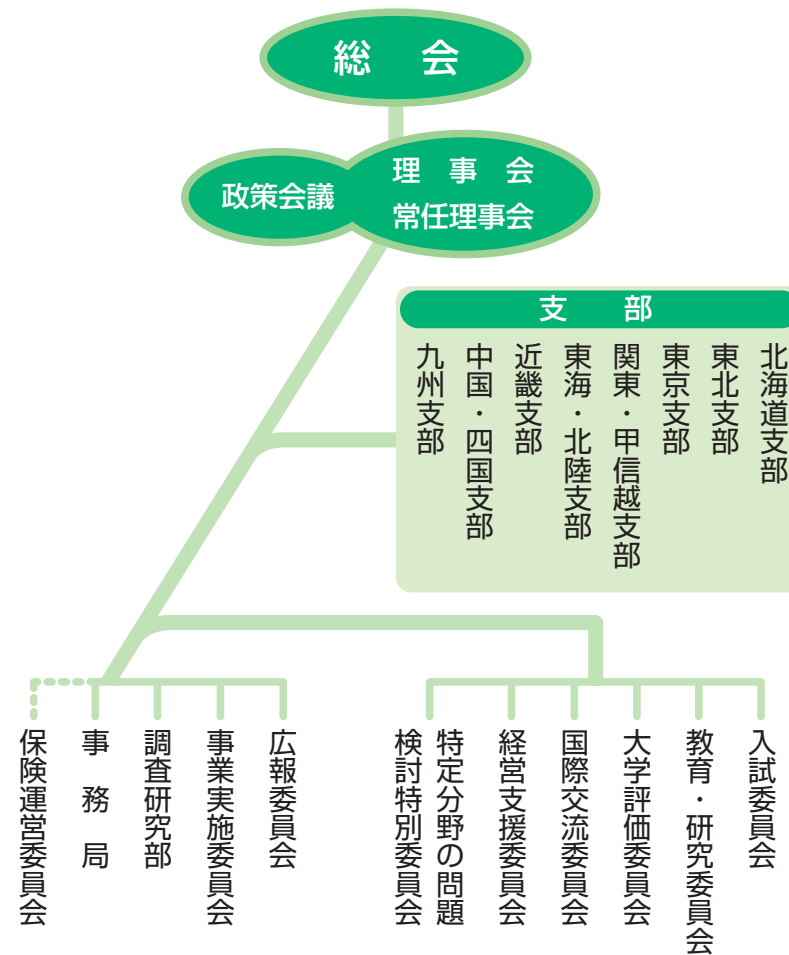
国立大学に関していえば、法人化を契機として、そのメリットを活かしながら理念・特色に応じて経営戦略の確立や教育研究の活性化、学生支援の充実、産学連携や地域貢献の促進など様々な改革に取り組んでおります。既に法人化後最初の事業年度である平成16年度の法人運営の状況については、国立大学法人評価委員会の評価も受け、決算については文部科学大臣の承認も受けて、評価結果や財務諸表は広く社会に公開しているところであります。

各国立大学は、今後とも社会や国民の期待・要請に応え、明治以来の長い歴史の中で蓄積してきた多様な学問分野における膨大な知的資産を活かしながら、21世紀の知識基盤社会において、学術の中心として、優れた人材養成等において国の発展のために尽力していくこととしております。

社団法人国立大学協会は、このような国立大学の連合組織としてその活動を支え、質的に高い成果を得るための環境整備を行うことを目的として諸般の活動を展開しております。本協会は、今後益々厳しい環境が予想される中で、幅広い社会の各方面の皆様のご理解とご支援を得ながら、国立大学と我が国の高等教育発展のために尽力していく覚悟であります。

本協会への温かいご指導とご支援をお願い申し上げて、ごあいさついたします。

組織図



役員名簿

理事(会長)	相澤 益男	【東京工業大学長】
理事(副会長)	小宮山 宏	【東京大学長】
理事(副会長)	梶山 千里	【九州大学長】
理事(専務理事)	赤岩 英夫	【群馬大学名誉教授】
理事(常務理事)	諸橋 輝雄	【国立大学協会事務局長】
理事	中村 睦男	【北海道大学長】
理事	村山 紀昭	【北海道教育大学長】
理事	平山 健一	【岩手大学長】
理事	吉本 高志	【東北大学長】
理事	岩崎 洋一	【筑波大学長】
理事	鈴木 守	【群馬大学長】
理事	長谷川 彰	【新潟大学長】
理事	平野 眞一	【名古屋大学長】
理事	林 勇二郎	【金沢大学長】
理事	尾池 和夫	【京都大学長】
理事	宮原 秀夫	【大阪大学長】
理事	野上 智行	【神戸大学長】
理事	牟田 泰三	【広島大学長】
理事	青野 敏博	【徳島大学長】
理事	崎元 達郎	【熊本大学長】
監事	飯田 嘉宏	【横浜国立大学長】
監事	出塚 清治	【東陽監査法人代表社員】

事業内容

●わが国の高等教育政策等に関する政策立案・提言、意見表明等

- 高等教育・学術研究政策等に関する諸課題について調査研究、政策提言
- 国立大学法人制度の運用、国の財政支援等に関する諸課題の協議、改革・改善の要請
- 高等教育・学術研究や国立大学を巡る諸課題に関するセミナー等の実施

●国立大学の質の高い教育・研究の実施と社会貢献を推進するための環境整備

- 国立大学の入学者選抜の在り方に関する調査・検討、入試実施要項等の検討・決定
- 質の高い教育・研究等に資するための情報収集、諸課題について調査・検討
- 国立大学法人の業績評価や認証評価に関する対応、調査研究、評価結果の追跡調査、検証、シンポジウムの実施
- 大学の国際化に対応した、国の留学生政策や大学の自主的国際交流推進における整備充実方策等について調査・検討

●国立大学法人の経営に関する支援

- 人事・労務、財務・施設、病院経営等の諸課題に関して調査・検討し、関係機関等に対する提言・要請
- 大学経営に関する参考資料や情報提供による支援
- 国立大学法人の役員職を対象としたセミナー、研修等の企画、実施及び支援
- 国立大学法人のリスクマネジメントの支援と総合損害保険制度の運用・改善

●国際交流に関する推進・支援

- 会員参加による諸外国の学長会議等諸団体との交流事業の実施
- 公私立大学関係団体と連携・協力し、諸外国の大学関係団体等との国際交流事業の実施
- 学生交流のための国際機構等の国内における活動への支援

●調査研究活動

- 国立大学を取り巻く諸課題に関する現状分析、将来展望等についての調査研究及び基礎的資料収集等

●その他目的を達成するための必要な事業

- 国立大学及び本協会に関する広報活動
- 緊急に対応すべき特定分野の問題に関する調査・検討への対応
- 本協会支部の自主的な活動に対する支援