

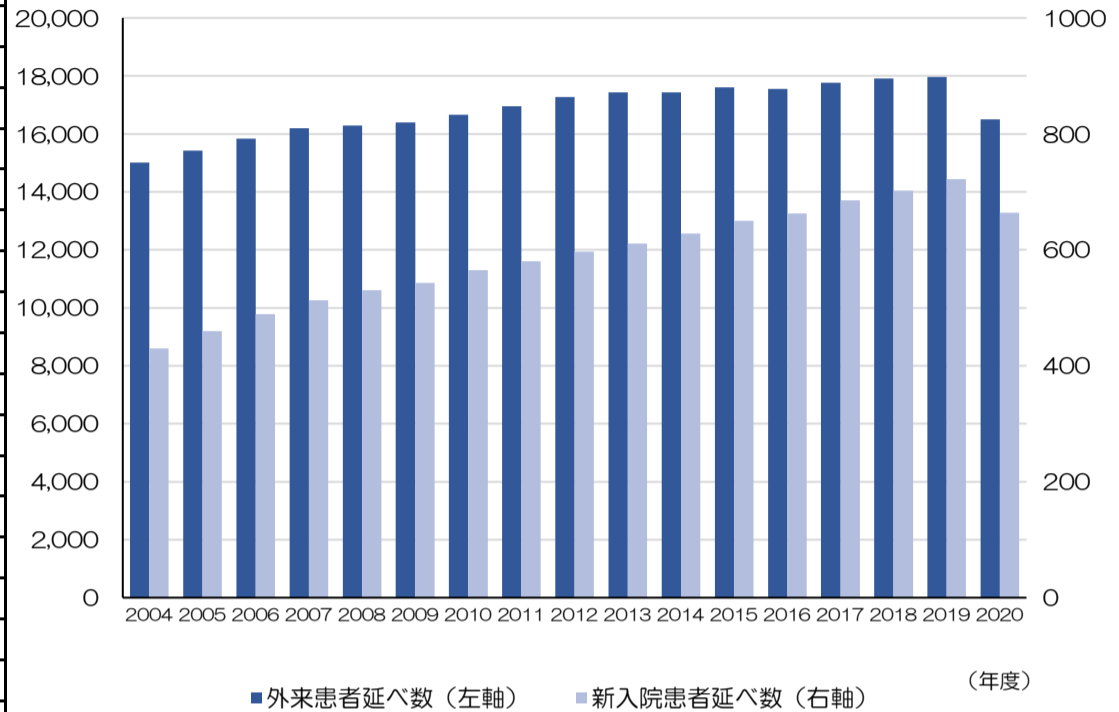
# 13. 附属病院(1)

## 13-1. 国立大学附属病院一覧

| 地区          | 病院名             |
|-------------|-----------------|
| 北海道<br>東北   | 北海道大学病院         |
|             | 旭川医科大学病院        |
|             | 弘前大学医学部附属病院     |
|             | 東北大学病院          |
|             | 秋田大学医学部附属病院     |
|             | 山形大学医学部附属病院     |
| 関東<br>甲信越   | 筑波大学附属病院        |
|             | 群馬大学医学部附属病院     |
|             | 千葉大学医学部附属病院     |
|             | 東京大学医学部附属病院     |
|             | 東京大学医科学研究所附属病院  |
|             | 東京医科歯科大学医学部附属病院 |
|             | 東京医科歯科大学歯学部附属病院 |
|             | 新潟大学医歯学総合病院     |
|             | 山梨大学医学部附属病院     |
|             | 信州大学医学部附属病院     |
| 近畿<br>中部    | 富山大学附属病院        |
|             | 金沢大学附属病院        |
|             | 福井大学医学部附属病院     |
|             | 岐阜大学医学部附属病院     |
|             | 浜松医科大学医学部附属病院   |
|             | 名古屋大学医学部附属病院    |
|             | 三重大学医学部附属病院     |
|             | 滋賀医科大学医学部附属病院   |
|             | 京都大学医学部附属病院     |
|             | 大阪大学医学部附属病院     |
|             | 大阪大学歯学部附属病院     |
|             | 神戸大学医学部附属病院     |
| 中国<br>四国    | 鳥取大学医学部附属病院     |
|             | 島根大学医学部附属病院     |
|             | 岡山大学病院          |
|             | 広島大学病院          |
|             | 山口大学医学部附属病院     |
|             | 徳島大学病院          |
|             | 香川大学医学部附属病院     |
|             | 愛媛大学医学部附属病院     |
|             | 高知大学医学部附属病院     |
|             | 九州              |
| 佐賀大学医学部附属病院 |                 |
| 長崎大学病院      |                 |
| 熊本大学医学部附属病院 |                 |
| 大分大学医学部附属病院 |                 |
| 宮崎大学医学部附属病院 |                 |
| 鹿児島大学病院     |                 |
| 琉球大学病院      |                 |

(単位：千人)

(単位：千人)

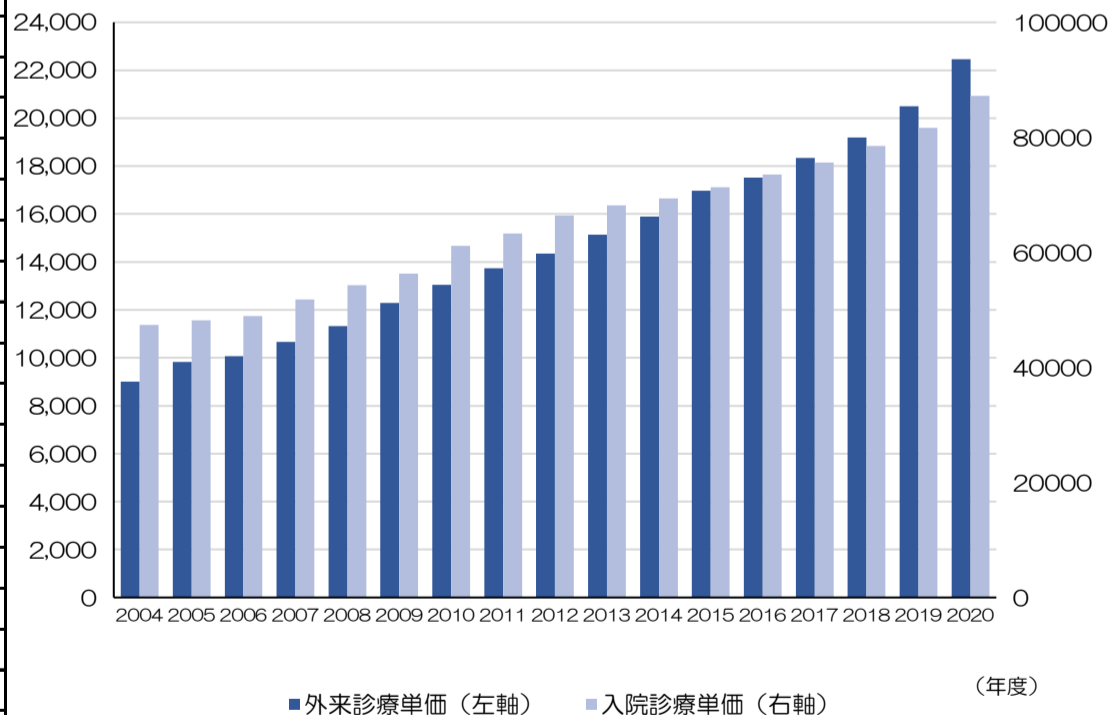


(出典) 文部科学省提供資料より国立大学協会事務局作成

## 13-3. 外来診療、入院診療単価の推移

(単位：円)

(単位：円)

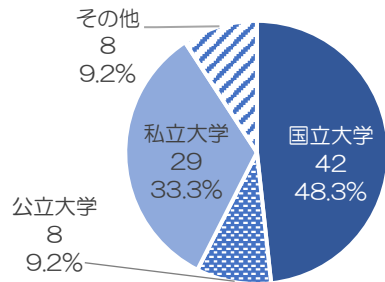


(出典) 文部科学省提供資料より国立大学協会事務局作成

(出典) 国立大学附属病院長会議ホームページ

# 13. 附属病院(2)

## 13-4. 特定機能病院承認状況

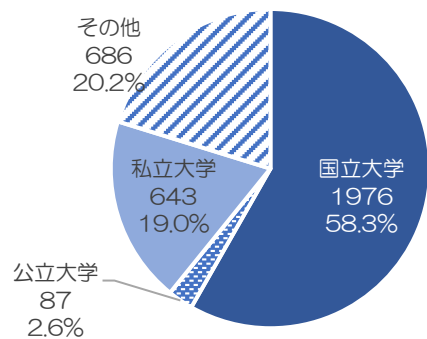


(注1) 2021年11月1日現在

(注2) 割合については、値を四捨五入しているため、各区分の合計が100%にならない場合がある。

(出典) 厚生労働省「特定機能病院一覧」より国立大学協会事務局作成

## 13-5. 脳死臓器移植件数



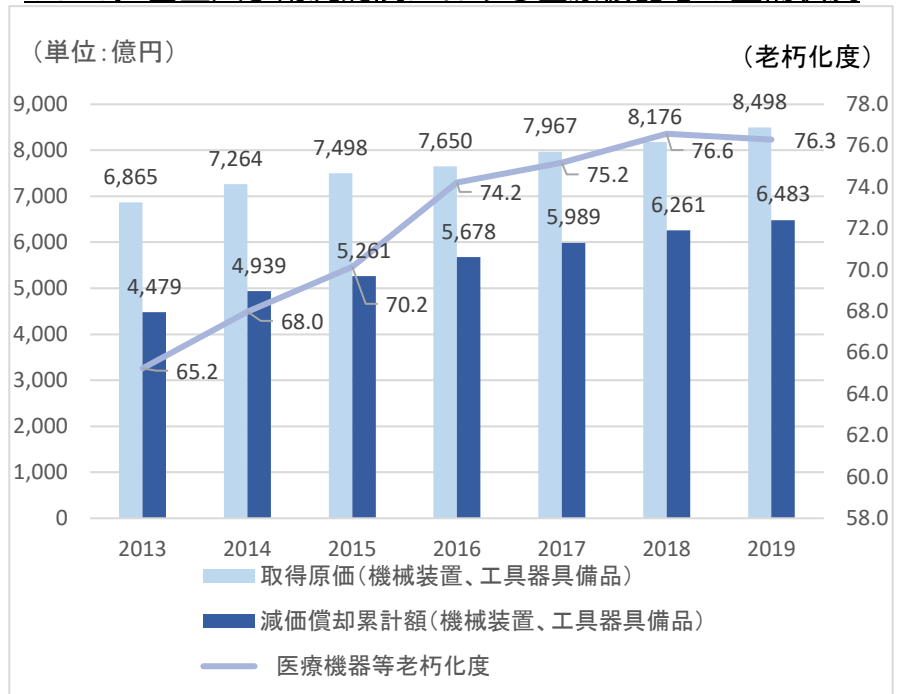
(注1) 公益社団法人 日本臓器移植ネットワーク調べ

(1999年2月28日～2021年10月6日現在までの脳死移植累計)

(注2) 割合については、値を四捨五入しているため、各区分の合計が100%にならない場合がある。

(出典) 文部科学省提供資料より国立大学協会事務局作成

## 13-6. 国立大学附属病院における医療機器等の整備状況



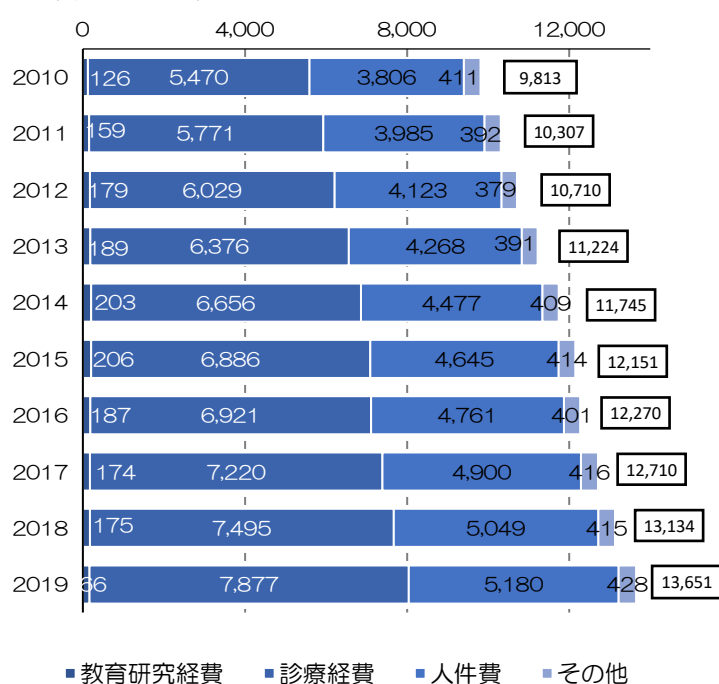
| 医療機器老朽化度 (②/①) | 更新間隔 (耐用年数の〇倍) |
|----------------|----------------|
| 80             | 2倍             |
| 77.2           | 1.8倍           |
| 73.6           | 1.6倍           |
| 68.6           | 1.4倍           |
| 67.2           | 1.2倍           |
| 60             | 1.0倍 (耐用年数)    |

(出典) 国立大学病院長会議提供資料資料より国立大学協会事務局作成

## 13-7 附属病院における財務状況 [医学部及び歯学部を除く]

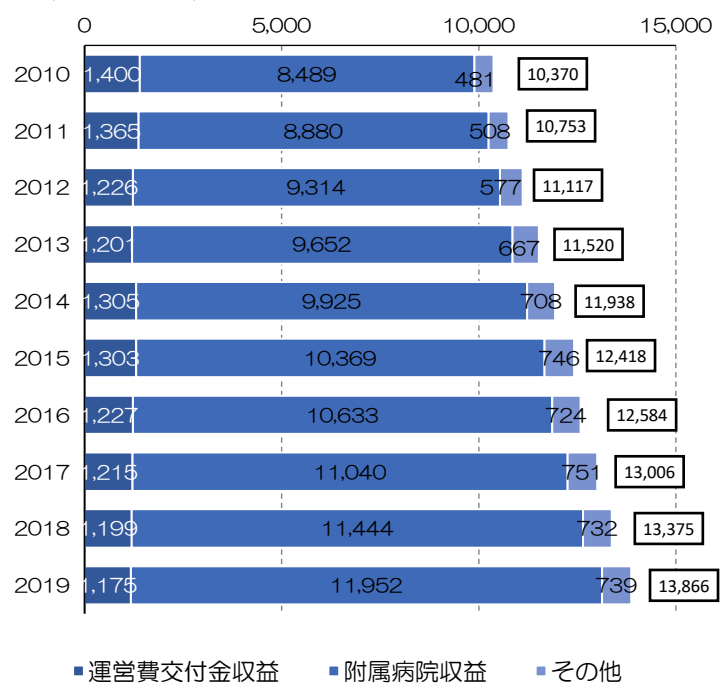
### ・経常費用の推移

(単位: 億円)



### ・経常収益の推移

(単位: 億円)



(出典) 文部科学省提供資料より国立大学協会事務局作成