

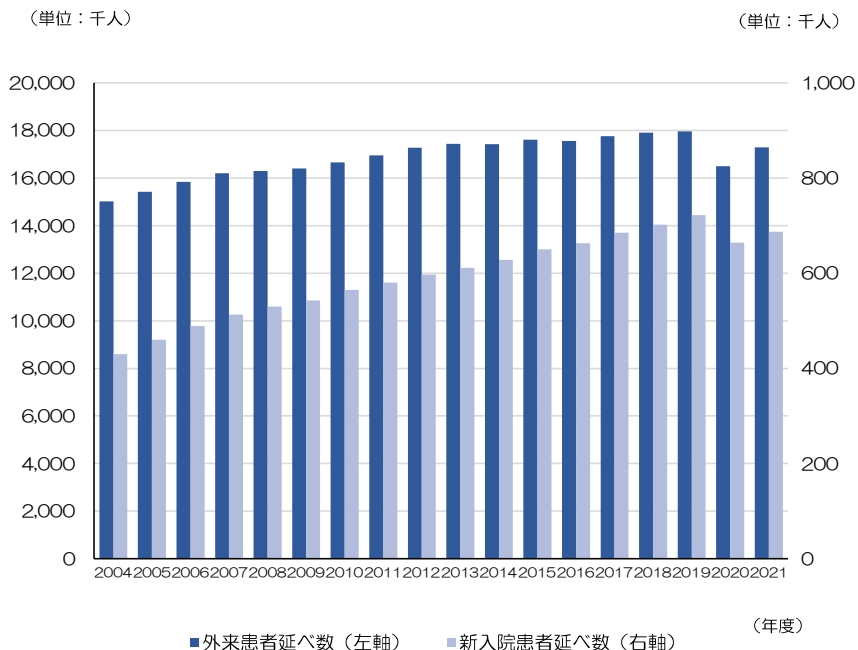
13. 附属病院(1)

13-1. 国立大学附属病院一覧

地区	病院名	
北海道 東北	北海道大学病院	
	旭川医科大学病院	
	弘前大学医学部附属病院	
	東北大学病院	
	秋田大学医学部附属病院	
	山形大学医学部附属病院	
関東 甲信越	筑波大学附属病院	
	群馬大学医学部附属病院	
	千葉大学医学部附属病院	
	東京大学医学部附属病院	
	東京大学医科学研究所附属病院	
	東京医科歯科大学歯学部附属病院	
	新潟大学医学部総合病院	
	山梨大学医学部附属病院	
	信州大学医学部附属病院	
	近畿 中部	富山大学附属病院
金沢大学附属病院		
福井大学医学部附属病院		
岐阜大学医学部附属病院		
浜松医科大学医学部附属病院		
名古屋大学医学部附属病院		
三重大学医学部附属病院		
滋賀医科大学医学部附属病院		
京都大学医学部附属病院		
大阪大学医学部附属病院		
大阪大学歯学部附属病院		
神戸大学医学部附属病院		
中国 四国		鳥取大学医学部附属病院
		島根大学医学部附属病院
	岡山大学病院	
	広島大学病院	
	山口大学医学部附属病院	
	徳島大学病院	
	香川大学医学部附属病院	
	愛媛大学医学部附属病院	
	高知大学医学部附属病院	
	九州	九州大学病院
佐賀大学医学部附属病院		
長崎大学病院		
熊本大学病院		
大分大学医学部附属病院		
宮崎大学医学部附属病院		
鹿児島大学病院		
琉球大学病院		

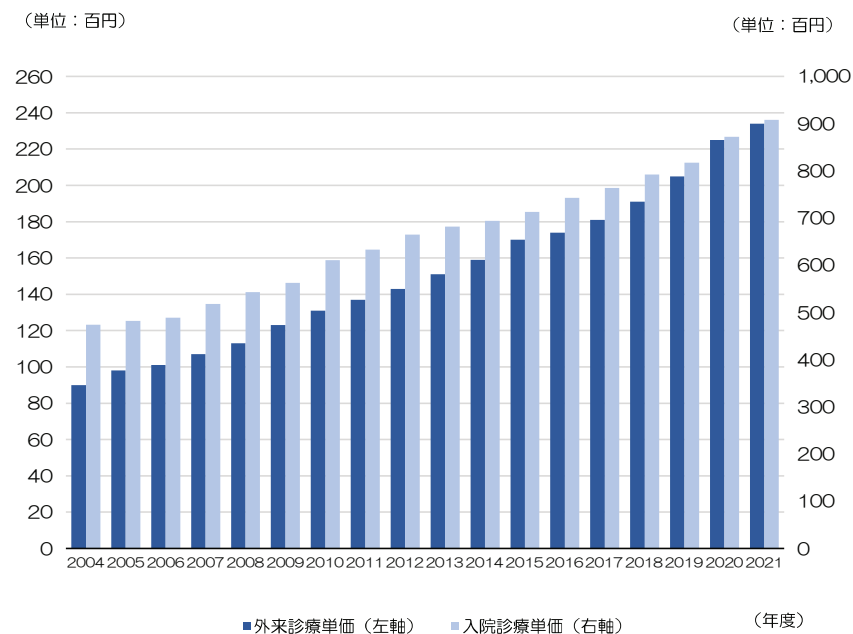
(出典) 国立大学附属病院長会議ホームページ

13-2. 外来患者、新入院患者延べ数の推移



(出典) 文部科学省/国立大学病院データベースセンター提供資料より国立大学協会事務局作成

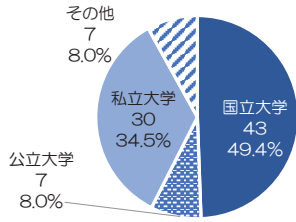
13-3. 外来診療、入院診療単価の推移



(出典) 文部科学省/国立大学病院データベースセンター提供資料より国立大学協会事務局作成

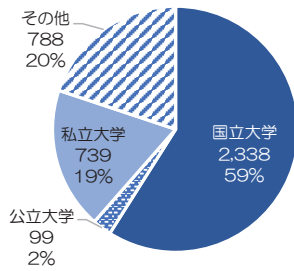
13. 附属病院(2)

13-4. 特定機能病院承認状況



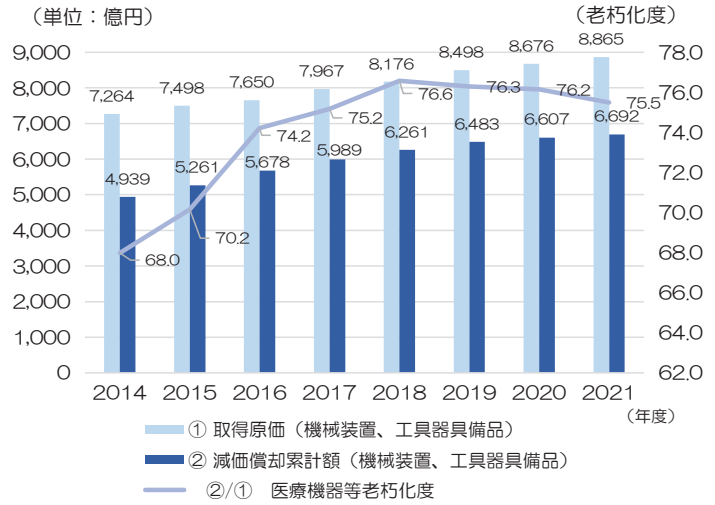
(注) 2021年11月1日現在
(出典) 厚生労働省「特定機能病院一覧」より国立大学協会事務局作成

13-5. 脳死臓器移植件数



(注) 割合については、値を四捨五入しているため、各区分の合計が100%にならない場合がある。
(出典) 公益社団法人 日本臓器移植ネットワーク ウェブサイトより文部科学省作成
(1999年2月28日～2023年1月23日現在までの脳死移植累計)

13-6. 国立大学附属病院における医療機器等の整備状況



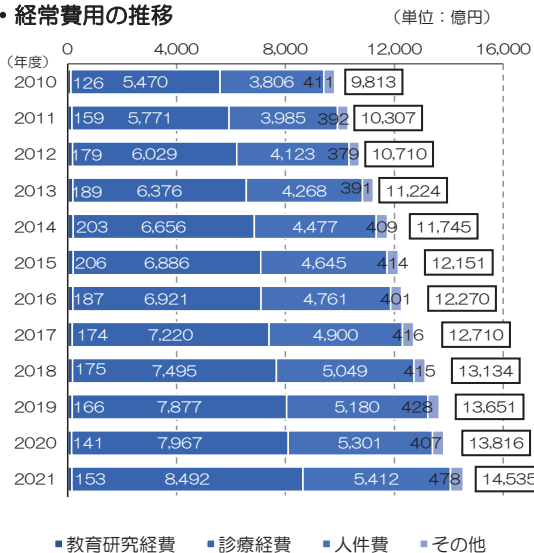
(注1) 2021年度から東京医科歯科大学病院 旧歯学部病院を含む。
(注2) 東京大学医学研究所、大阪大学歯学部附属病院を含まない。
(出典) 国立大学病院長会議提供資料資料より国立大学協会事務局作成

医療機器老朽化度 (目安)	更新間隔 (耐用年数の〇倍)
80	2倍
77.2	1.8倍
73.6	1.6倍
68.6	1.4倍
67.2	1.2倍
60	1.0倍 (耐用年数)

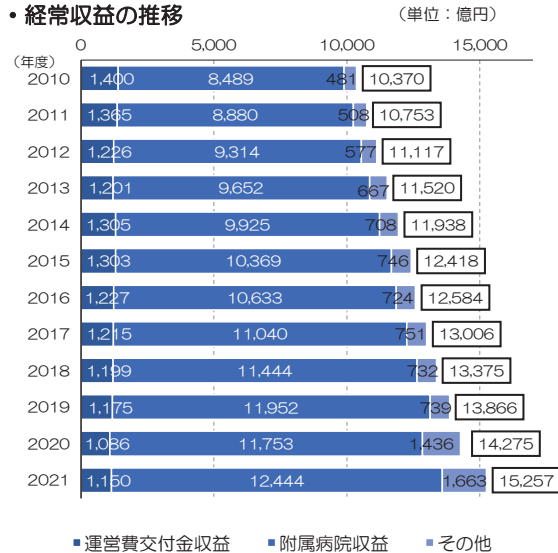
(出典) 国立大学病院長会議提供資料資料より国立大学協会事務局作成

13-7. 附属病院における財務状況 [医学部及び歯学部を除く]

・経常費用の推移



・経常収益の推移



(出典) 文部科学省提供資料より国立大学協会事務局作成