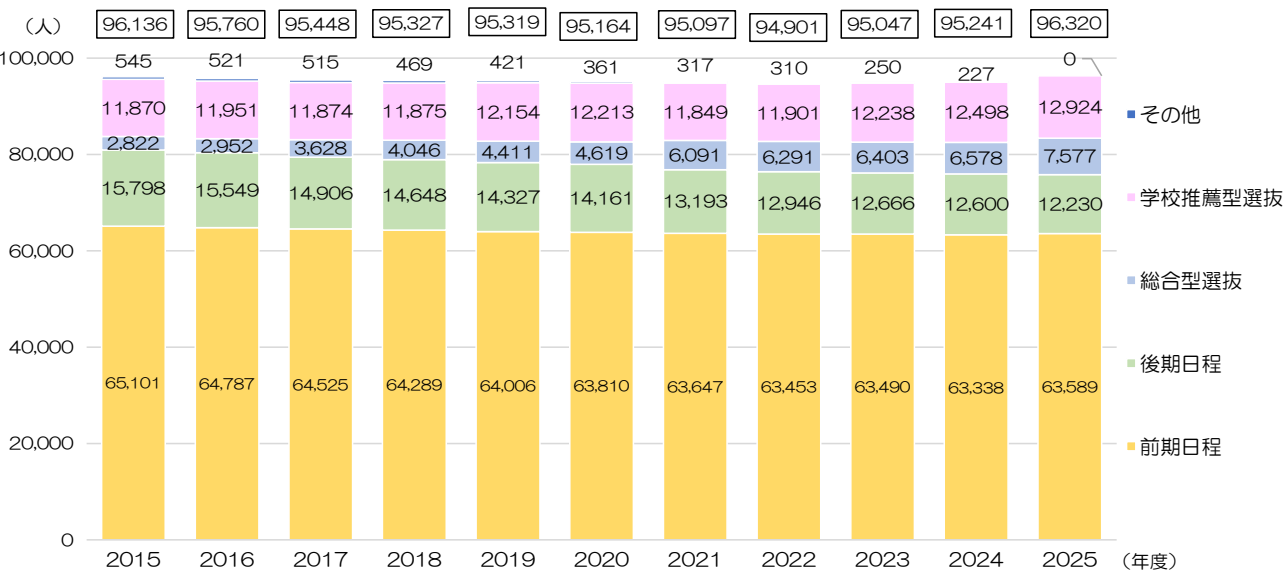


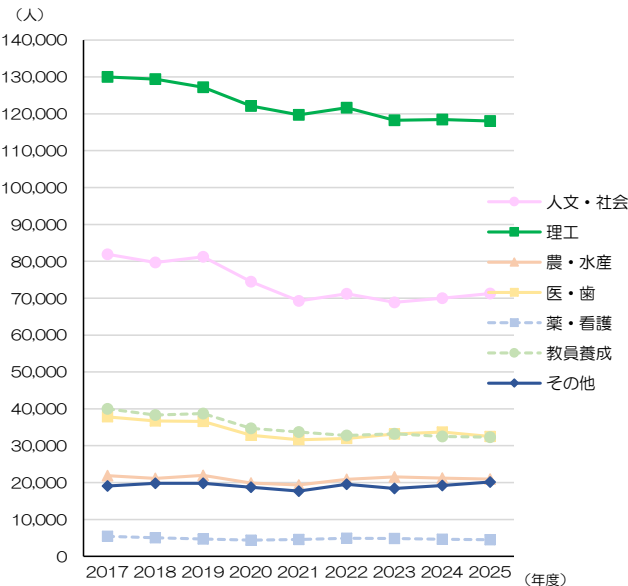
4. 入試

4-1. 国立大学 選抜方式別の募集人員

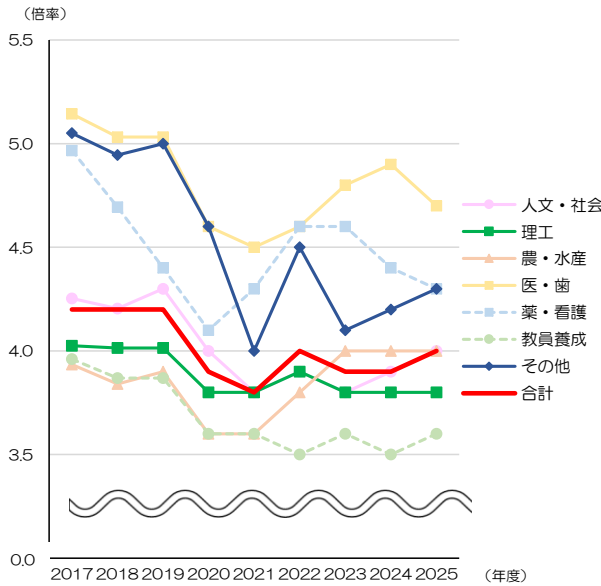


(出典) 文部科学省「国公立大学入学者選抜の概要」(各年度)より国立大学協会事務局作成

4-2. 国立大学の志願者数



4-3. 国立大学の志願倍率



(単位：人)

	2019		2020		2021		2022		2023		2024		2025	
	募集人員	志願者数	募集人員	志願者数	募集人員	志願者数	募集人員	志願者数	募集人員	志願者数	募集人員	志願者数	募集人員	志願者数
人文・社会	18,751	81,198	18,741	74,484	18,282	69,291	18,151	71,174	18,065	68,889	18,044	69,987	17,925	71,293
理工	31,905	127,215	31,761	122,129	31,340	119,738	31,236	121,680	31,079	118,278	31,138	118,463	30,911	118,055
農・水産	5,572	21,957	5,562	19,872	5,448	19,357	5,445	20,890	5,403	21,554	5,325	21,211	5,241	20,924
医・歯	7,250	36,591	7,128	32,812	7,022	31,601	6,984	32,000	6,975	33,157	6,936	33,709	6,917	32,473
薬・看護	1,074	4,691	1,070	4,396	1,071	4,555	1,057	4,870	1,048	4,829	1,046	4,618	1,043	4,520
教員養成	9,829	38,687	9,662	34,738	9,377	33,698	9,338	32,777	9,292	33,218	9,257	32,507	9,042	32,317
その他	3,985	19,814	4,072	18,761	4,377	17,691	4,388	19,562	4,465	18,380	4,593	19,220	4,675	20,157
合計	78,366	330,153	77,996	307,192	76,917	295,931	76,599	302,953	76,327	298,305	76,339	299,715	75,754	299,739

(注) 募集人員・志願者数については、一般選抜に係るものである。

(出典) 文部科学省「国公立大学入学者選抜学部系統別志願状況」(各年度)より国立大学協会事務局作成